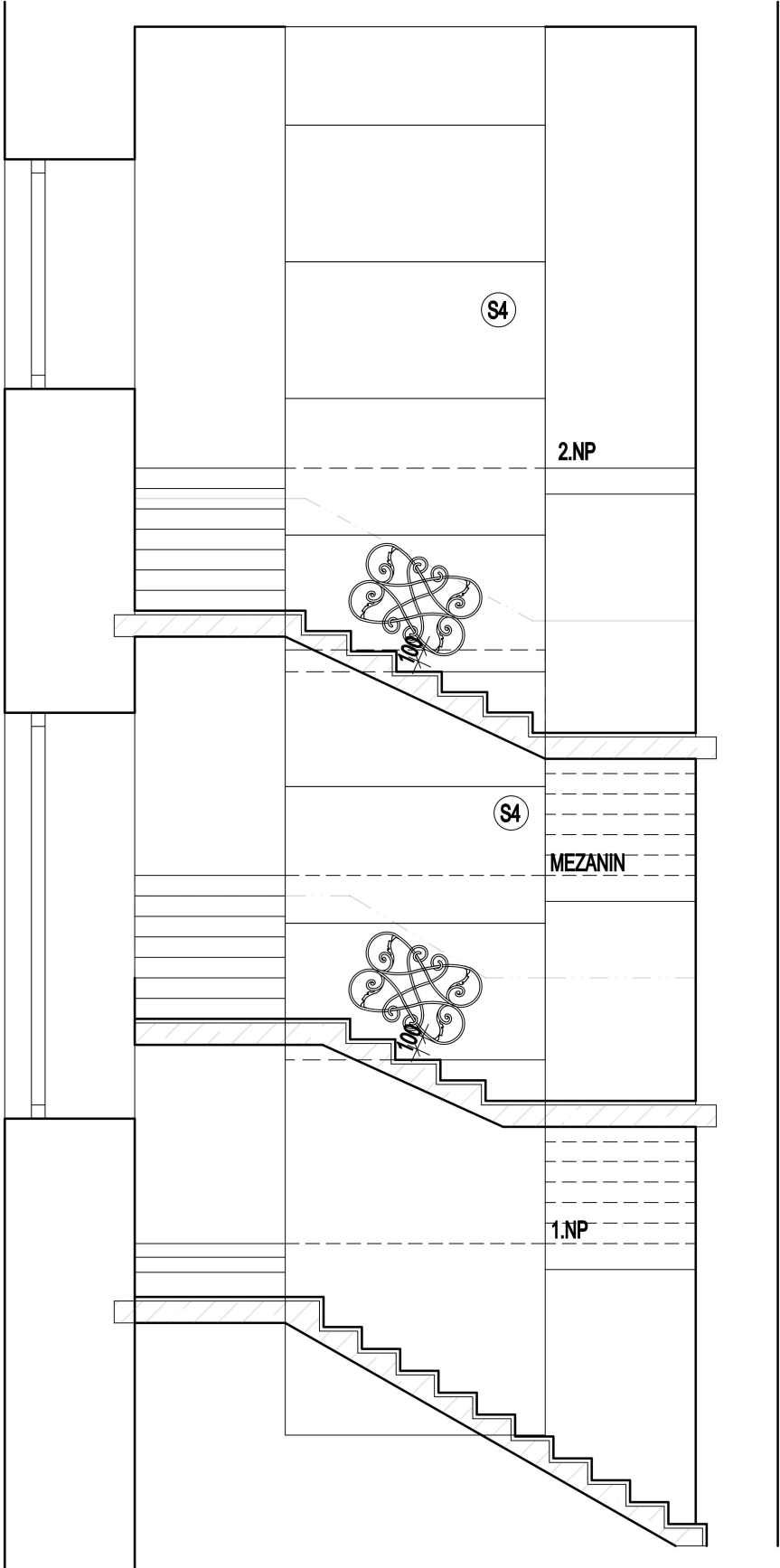
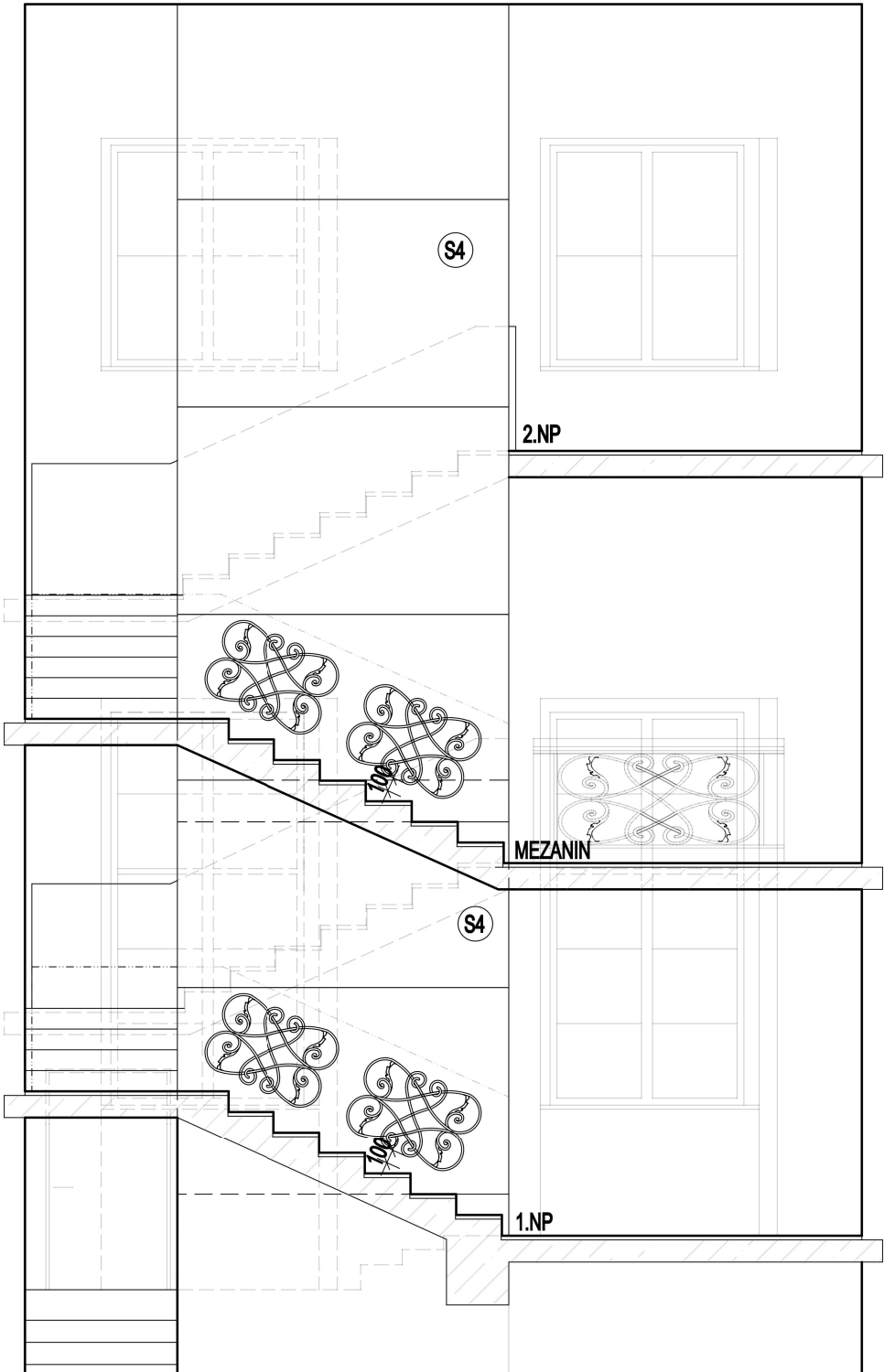


POHLED STĚNY VÝTAHOVÉ ŠACHTY - ŘEZ STŘEDNÍM RAMENEM



POHLED STĚNY VÝTAHOVÉ ŠACHTY - ŘEZ NÁSTUPNÍM RAMENEM

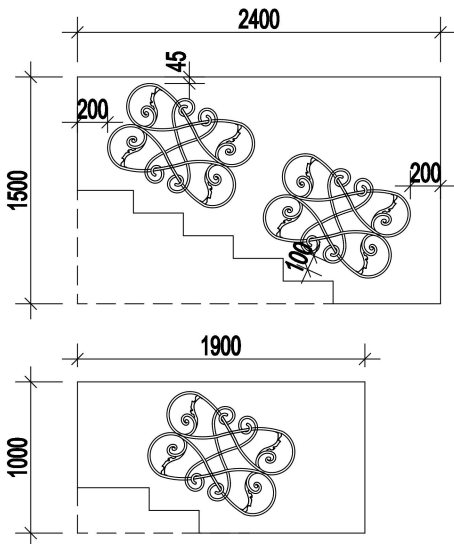


SPECIFIKACE OBKLADU VÝTAHOVÉ ŠACHTY:
KOVOVÁ TENKOSTĚNNÁ DESKA - PLECH POZINKOVANÝ, tl. 1,5 mm, TMAVĚ ŠEDÝ, DEKORATIVNÍ - SLÍČKOVÝ, S VÝŽEZÁVANÝMI VZORY DLE NÁVRHU ARCHITEKTA

KOTVENÝ CELOPLOŠNÝM PŘILEPENÍM STUDENÝM LEPIDLEM NA PLECH (NAPŘ. ENKOLIT), JEDNOTLIVÉ PLECHY BUDOU K SOBĚ PŘILOŽENY NA SRAZ

BOČNÍ STĚNY - VÝSTUPNÍ A NÁSTUPNÍ RAMENO: FORMÁT 1,5/1,5x3 m
UPRAVEN NA ROZMĚR 1,5x2,4 m A DÁLE DLE VÝŘEZU SCHODIŠTĚ
ČELNÍ A ZADNÍ STĚNY - STŘEDNÍ RAMENO, PODESTA: FORMÁT 1,5/1x2 m
UPRAVEN NA ROZMĚR 1x1,9 m A DÁLE DLE VÝŘEZU SCHODIŠTĚ

VE SPODNÍ ČÁSTI STĚNY, KOPÍRUJÍCÍ SCHODIŠTĚ BUDE VÝŘEZÁN ORNAMENT, DLE PŘILOŽENÉHO DESIGNU



S4	OBKLAD VÝTAHOVÉ ŠACHTY - KOVOVÁ TENKOSTĚNNÁ DESKA STUDENÉ LEPIDLO NA KOV PENETRACE	tl. 1,5 mm
	JEDNOVRSTVÁ VÁPENOCEMENTOVÁ OMÍTKA RUČNÍ A STROJNÍ SPOJOVACÍ MŮSTEK	tl. 10 mm
	ŽELEZOBETONOVÁ KONSTRUKCE VÝTAHOVÉ ŠACHTY	tl. 150, 180, 300 mm

POZNÁMKY:
POŽADAVEK NA NADSTANDARDÍ KVALITU ROVINNOSTI OMÍTNUTÝCH PLOCH
MAX. ±1,3 mm NA 1 m
POŽADAVEK NA SVISLOST V RÁMCI JEDNOHO PODLAŽÍ MAX. 15 mm
NEJEDNÁ SE O DÍLENSKOU DOKUMENTACII! TA BUDE ZPRACOVÁNA
DODAVATELEM PŘI REALIZACI DÍLA.
VEŠKERÉ PRVKY MUSÍ BÝT, PŘED ZADÁNÍM DO VÝROBY, OVĚŘENY NA
STAVBĚ!
TATO SPECIFIKACE A VIZUALIZACE SLOUŽÍ K MAXIMÁLNĚ MOŽNÉMU
OBEČNÉMU POPISU POLOŽKY
V ZÁVISLOTSTVÍ NA KONKRÉTNÍM DODAVATELI BUDE ARCHITEKT
SPOLUPRACOVAT NA DETAILCH REALIZACE

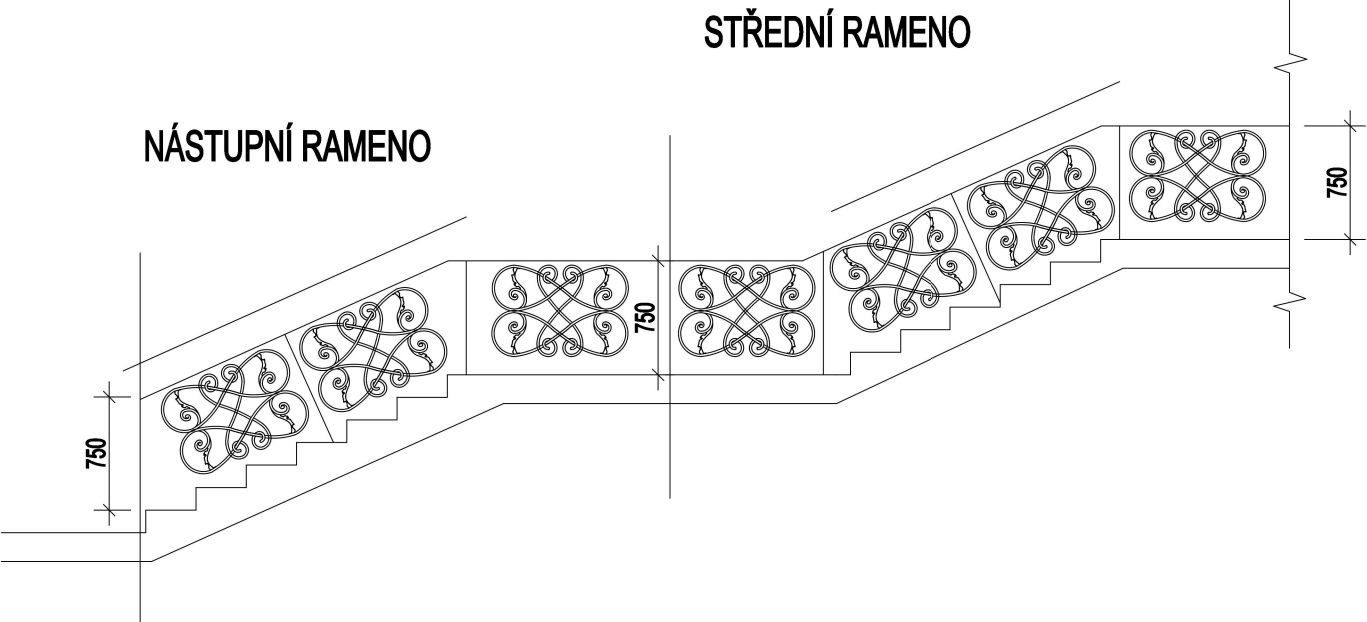
ZMĚNA č.	POPIS:	DATUM:

POZNÁMKA: ZMĚNA VÝKRESU DOPLŇUJE/UPŘESŇUJE PŮVODNÍ VÝKRES

REVIZE č.	POPIS:	DATUM:

POZNÁMKA: REVIZE NAHRAZUJE PŮVODNÍ VÝKRES

ROZVINUTÝ POHLED OBKLADU STĚNY PO VNĚJŠÍM OBVODU SCHODIŠTĚ



SPECIFIKACE OBKLADU VNĚJŠÍHO OBVODU STĚNY SCHODIŠTĚ:
KOVOVÁ TENKOSTĚNNÁ DESKA - PLECH POZINKOVANÝ, tl. 1,5 mm, TMAVĚ ŠEDÝ, S VÝŽEZÁVANÝMI VZORY DLE NÁVRHU ARCHITEKTA

KOTVENÝ CELOPLOŠNÝM PŘILEPENÍM STUDENÝM LEPIDLEM NA PLECH (NAPŘ. ENKOLIT), JEDNOTLIVÉ PLECHY BUDOU K SOBĚ PŘILOŽENY NA SRAZ

FORMÁT 1,5/1x2 m, UPRAVEN DLE VÝŘEZU SCHODIŠTĚ A NAVAZUJÍCÍCH DESEK, OBKLAD DO VÝŠKY 750 mm

V JEDNOTLIVÝCH DESKÁCH BUDOU VÝŘEZÁNY ORNAMENTY DLE PŘILOŽENÉHO DESIGNU

Generální projektant:	Stavebník:	Investor:
MISE s.r.o.	Dům kultury příspěvková organizace Mírové náměstí 2950 415 01 Teplice	Dům kultury příspěvková organizace Mírové náměstí 2950 415 01 Teplice
J. K. Tyle 1096, Teplice 415 01 tel.: 722803401 e-mail: archsedlasek@seznam.cz, www.architekti-mise.cz	Jednatel : Ing. Arch. Petr Sedláček Ved. projektu : Ing. Arch. Petr Sedláček	

Zpracovatel částí projektu:		Autorizační razítko:
PS projekty spol. s r.o.		
Ved. profese : Bc. Daniel Daniš	Kontroloval : Ing. Miroslav Částek	Část PD : D.1 DOKUMENTACE STAVEBNÍHO OBJEKTU
Vypracoval : Bc. Daniel Daniš	Uvolnil : Ing. Miroslav Částek	Stupeň PD : DPS
Stavba, ucelená část, stavební objekt, provozní soubor, ost. ucelené dodávky		Paré
ZAHRADNÍ DŮM - STAVEBNÍ ÚPRAVY		MÚ : TEPLICE
D1: SO 101 Zahradní dům		Zakáz. číslo : 21-18
D1: SO 101.1 Architektonicko-stavební řešení		Datum : 05/2022
		Formáty : 4xA4
		Měřítko : 1:50
Název výkresu:	Číslo výkresu:	Revíze č.:
SPECIFIKACE OBKLADU	D1: SO 101.1.19	0
		Změna č.:
		0